

挑戰業界
最高標準!!



LIWIN[®]
ELEVATOR / STAIRLIFT



立穩機電技術股份有限公司

LIWIN MECHANTRONIC TECHNOLOGY CO., LTD.

總公司/工廠:台中市精密園區精科東路7號

電話:04-2350-9599 傳真:04-2359-4151

北區服務所: 02-29775025 · 新竹服務所: 03-5825368

中區服務所: 04-23594218 · 南區服務所: 07-7926919

E-mail: sales@liwin.com.tw

<https://www.liwin.com.tw>



立穩溫馨住宅電梯
RESIDENTIAL ELEVATOR



公司沿革 Company History

10月29日公司成立
於台北市安和路

1981



總公司及工廠遷移
至台中市台中工業區

1992



2008

更名為「立穩機電技術股份有限公司」
通過環球國際三項管理系統認證

- 2015年版ISO 9001品質管理系統
- 2015年版ISO 14001環境管理系統
- 2007年版OHSAS 18001職業安全衛生管理系統

1991

與日本二宮產業株式
會社簽訂「技術合作」



1999

進駐中科院創新育成中心
獲得經濟部國營會
補助開發「省能源油壓電梯」
投資美國德拉瓦州Universal Worldwide Co., Ltd.
並轉投資於中國上海市設立
「上海立穩機電設備有限公司」



2010

取得經濟部
科技研究發展專案
「平面顯示器無塵搬運設備」



新廠暨營運總部遷移
至台中市精密機械科技創新園區



新廠暨營運總部落成典禮



2011

2012



中國廣州「第十屆中國國際電梯展」



榮獲第11屆
「台中市金手獎績優廠商」表揚



中國崑山「電子電機設備博覽會」



菲律賓ASCEND PLUS ELEVATOR
& ESCALATOR CORPORATION成立



第30屆台北國際建築建材暨產品展



印尼展 3rd INDONESIA LIFT & ESCALATOR EXPO



完成150m/min電梯
實績幾內亞30層樓

2015

發表「溫馨樓梯升降椅」
新產品

2016

外銷「溫馨樓梯升降椅」至東南亞與歐洲
參加上海「第12屆中國國際電梯展」
印尼展 2nd INDONESIA LIFT & ESCALATOR EXPO



2019高雄國際建築大展

2018

2019

高雄服務所遷址



第31屆台北國際建築
建材暨產品展



2013

參加第4次台北世貿展覽
執行「CITD協助傳統產業技術開發計畫」



經三年輔導於台北世貿中心
參加「品牌輔導成果發表」
通過台灣經濟部工業局主辦之
「品牌台灣發展計畫第二期」補助案



REGARDING



因應高齡化社會及個人化建築蓬勃發展，提升建築品質成為現代建築人須思考的課題！做為升降設備的專業廠商，立穩公司四十年來，只堅持做好一件事，那就是全心全意為家庭打造一座安全、舒適、美好的電梯乘坐設備，讓不易於上下樓梯的高齡長者及行動不便人士，都能藉由『立穩住宅電梯』自由行動，不僅提升居家生活品質，更能建立緊密和諧的家人關係，享受穿越空間的樂趣！讓每個家人都洋溢幸福的笑臉。

立穩孜孜不倦經營『LIWIN』自有品牌，在擁有50年日系電梯技術的資深顧問指導下，建立了一群精銳的技術團隊，不斷的研發、生產符合時代所需之新型態住宅電梯，挑戰業界最高標準，提供客戶最好的品質！

立穩強調內部製程管理及團隊合作，重視由內而外的企業整體形象，建立『品牌願景』、『品牌文化』及『品牌承諾』等品牌核心價值。規劃設計完整的企業識別系統（CIS），統一事物管理、提升經營績效，對內凝聚全體同仁士氣，對外強化企業服務品質，並積極參與國內外各大專業展覽，提高品牌能見度，與顧客面對面直接溝通，傾聽客戶的心聲與需求，提高客戶對立穩品牌的信賴度及忠誠度。

展望未來，立穩公司將持續努力，立足台灣邁向世界，讓更多人看到立穩公司的用心與堅持--台灣製造也能產出世界級品質！持續往世界第一的道路邁進！

適用範圍

1. 綜合住宅	4. 綜合用途建築
2. 私人住宅	5. 宿舍
3. 公寓	6. 其他相關建築

Enjoy Lifting with LIWIN!

技術改進 Technical Improvement

立穩以挑戰業界最高標準為己任！不斷的研究、持續的創新，除了提供最安全的電梯，更要求舒適與美好的乘坐感受。

側置式與中置式電梯 構造之比較

- 升降道尺寸:DAP是2.64M² 約0.8坪
VSP是2.81M² 約0.85坪
- 懸臂式車廂設計導致負載重心的變化
易加重乘感的敏感性。
- 中置式以車廂重心點傳動支撐方式設計
增加電梯運行的順暢。
- 彈性設計，零部件共通化可增加標準
及模組化，以降低成本易於維修保養。

傳動系統各項比較表

側置式	VS	中置式
★★☆☆☆	穩定性	★★★★★
★★★★☆	安全性	★★★★★
★★★★★	空間利用	★★★★☆
★★★★☆	維護性	★★★★★
★★☆☆☆	啟動感	★★★★★
★★☆☆☆	行進感	★★★★★

側置式傳動
DAP / VSP

中置式傳動
DRP / VRP

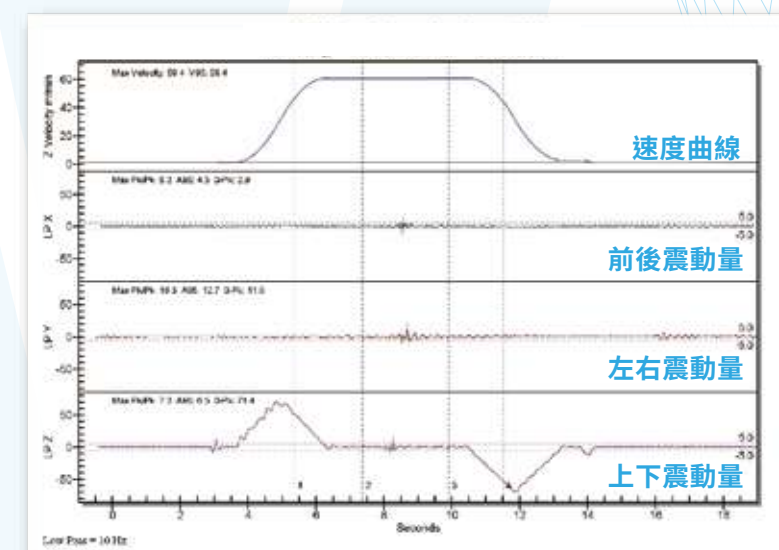
領先業界挑戰最高標準

提升電梯運輸效率

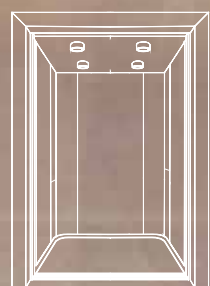
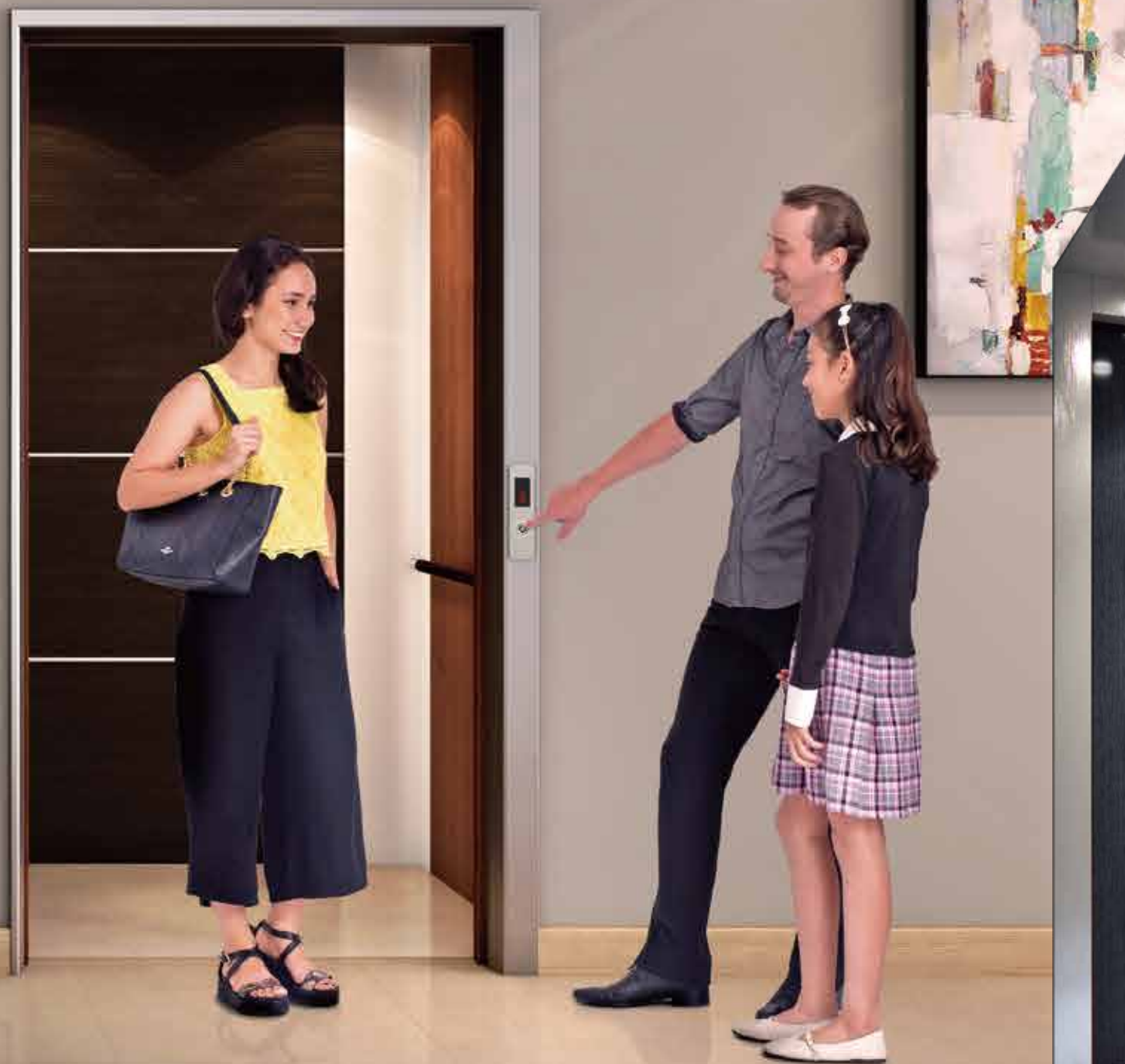
- 1.採用世界級電梯振動量測儀進行品質控管
- 2.電梯升降時振動量小於 20 gal
- 3.微速時間(日文:のろのろ)在一秒以內
- 4.電梯加速度值在0.6 ~ 0.9m/s² 之間
- 5.運轉噪音低於 50 dB (機械室以外)
- 6.24小時全年無休的緊急維修服務系統
- 7.持續通過ISO9001、ISO14001、OHSAS18001驗證



電梯震動曲線圖



更大的車廂空間！
Maximum Utilization of Space



立穩住宅電梯，採用創新技術，突破空間的限制，只要小空間，也能帶給您最大的方便。操作簡單容易，搭配節能省電裝置，車廂採弧形收邊設計，體驗美觀大方及優雅圓融的空間感，不僅適用於私人住宅，也可使用於集合住宅中！

配備功能說明
Accessory & Function Description

本產品能夠減少裝設空間，門縫僅需20mm，使車廂空間運用效率達到最大，車廂門亦可適用100公分的特殊開門尺寸，讓您在搬運傢俱及使用上更為便利。

標準配備
Standard Function

1. 開門時間延長功能
2. 超載警示功能
3. 錯誤叫車取消功能
4. 防夾安全功能
廂門設置雙側（中央對開門）/單側（單邊側開）安全履，關門時若遇阻力，立即反向開門。
5. 自動節能功能
 - 全部採用LED 照明
 - 待機時自動休眠
6. 停電緊急照明
停電時，車廂內的緊急照明（5W）將自動點亮，可持續供應照明約30 分鐘。
7. 樓層顯示器
8. 緊急呼叫鈕
9. 開、關門按鈕
10. 電話機
 - 可設置外線電話，遇緊急時與外部聯絡（電話門號須由業主提供）

● 選購加價配備



乘場全面光幕保護功能

ENJOY
LIFTING
WITH

適用於5至8人乘的住宅電梯，以更大的空間，家中成員都能一同搭乘，體驗舒適的乘感，新推出的系列產品讓您以更划算的價格，在家裡擁有更為寬敞的升降空間。適用於中、低樓層的建築物內，操作簡單、功能齊全、節省能源，產品可多樣選擇，搭配素雅的內裝，凸顯建築物的質感！



天花板：SRC-104
壁 板：SNI
廂 門：SRD-4C
地 板：SE-491



天花板：SRC-101
壁 板：SNA
廂 門：SRD-CO
地 板：SE-192



天花板：SRC-102
壁 板：SNH
廂 門：SRD-4C
地 板：SE-691



天花板：SRC-103
壁 板：SNB
廂 門：SRD-CO
地 板：SE-571

Plastic Flooring(Seamless) 耐磨無縫塑膠地板



SE-151



SE-192



SE-491



SE-571



SE-611



SE-691

Decorative PVC Laminated Steel Plate 彩妝鋼板色樣



SNA



SNB



SNG



SNH



SNI



SNK

簡單而不失大器的內裝設計，容易搭配住宅的裝修規劃，有多種設計方案提供消費者選用。採用節能LED燈，待機時自動休眠，節省成本。間接光源柔和不傷眼睛、亮面不銹鋼橫式操作盤、便於年幼及長者使用、整片式地磚易於清潔，不必擔心藏污納垢。重視每個細節，確保電梯的安全，兼具行進間的舒適與高效率的運轉效率。人性化的設計，細節上的琢磨，只為營造更舒適優質的乘坐空間。



天花板：SRC-101
壁板：SNB
廂門：SRD-CO
地板：SE-571



天花板：SRC-101
壁板：SNA
廂門：SRD-2S
地板：SE-192



天花板：SRC-104
壁板：SNH
廂門：SRD-CO
地板：SE-691



天花板：SRC-104
壁板：SNI
廂門：SRD-2S
地板：SE-491

Car Operating Panel 車廂操作盤 (可選用直式或橫式)



COP - 22 不銹鋼飾板



COP - 21 胡桃木飾板



COP - 11
胡桃木飾板



COP - 12
不銹鋼飾板

Handrails 扶手 可於車廂單側或兩側設置扶手，以利行動不便者使用



SHR 不銹鋼扶手



WHR 木質扶手

(扶手為加價選配之項目，可依客戶需求選擇裝設與否)

乘場門及門框 Landing Door & Frame

獨特的設計，搭配嚴選的材料，兼具美觀大方、氣派豪華的乘場門，全機採用標準寬斜式門框，頂樓搭配緊急維修門，可作為維修之用，操作板精巧雅緻，按鈕輕觸，搭配安全觸板，展現住宅高尚品味。



4C型乘場門
淨寬：W1000mm x H2000mm
門框：標準寬斜型彩妝鋼板
門片：彩妝鋼板（可設半透明之視窗）



CO型乘場門
淨寬：W800mm x H2000mm
門框：標準寬斜型亮面不銹鋼
門片：彩妝鋼板（可設半透明之視窗）

乘場配備 Accessories

立穩強調『技術為本、品質升級』，透過設計、開發、試驗、改良等繁鎖工序確保優良的品質與工藝水準，生產精緻化、個性化的產品，創造非凡的品味生活，滿足每個客戶的需求。

乘場操作盤（可附管制鎖）

可依乘場門的樣式選擇操作盤之材質，客戶可指定樓層加設一只停機管制鎖。



EOP-71 胡桃木飾板
EOP-81 不銹鋼飾板
EOP-72 胡桃木飾板
EOP-82 不銹鋼飾板



2S型乘場門
淨寬：W800mm x H2000mm
門框：標準寬斜型亮面不銹鋼
門片：彩妝鋼板（可設半透明之視窗）



緊急操作盤 專利號碼：M555352仿冒必究。

設於最高樓層之門框上，連接控制盤並設有各項緊急控制開關如：主電源、緊急停止、照明控制、上升/下降、手/自動開關、UPS緊急電動運行裝置等。（須由專業人員操作）

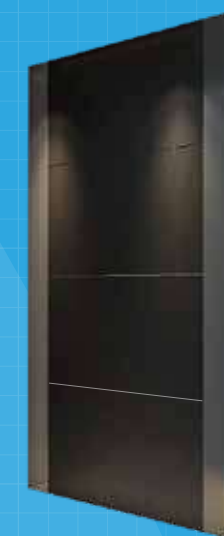


維修控制鎖（須由專業人員操作）

乘場外門設置維修控制鎖，若遇緊急或異常狀況可供專業維修人員使用。



A.後側整容鏡



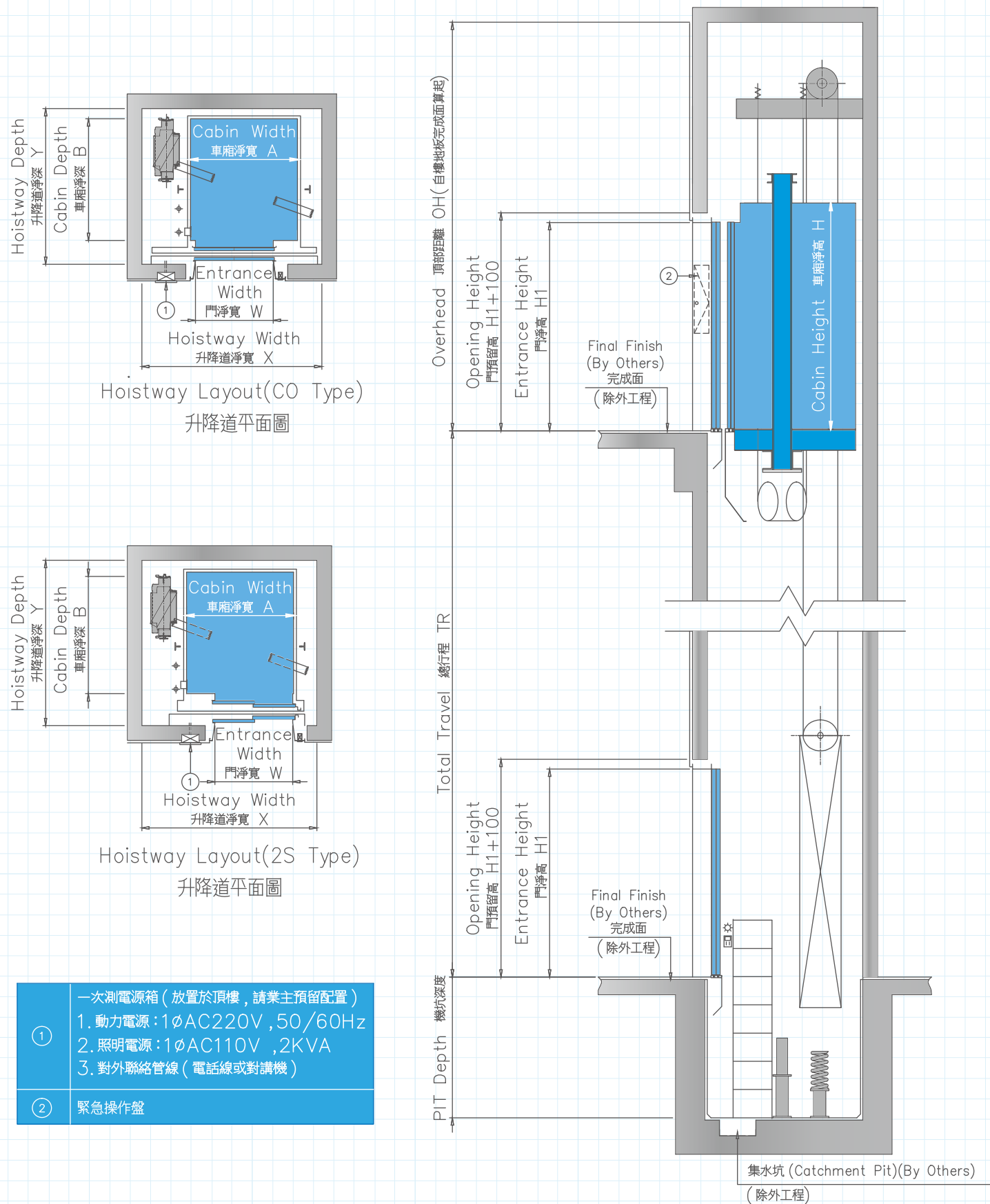
B.後側裝飾板

（後側裝飾為加價選配之項目，可依客戶需求選擇裝設與否）

產品外觀尺寸

Dimensions

DRP



產品規格

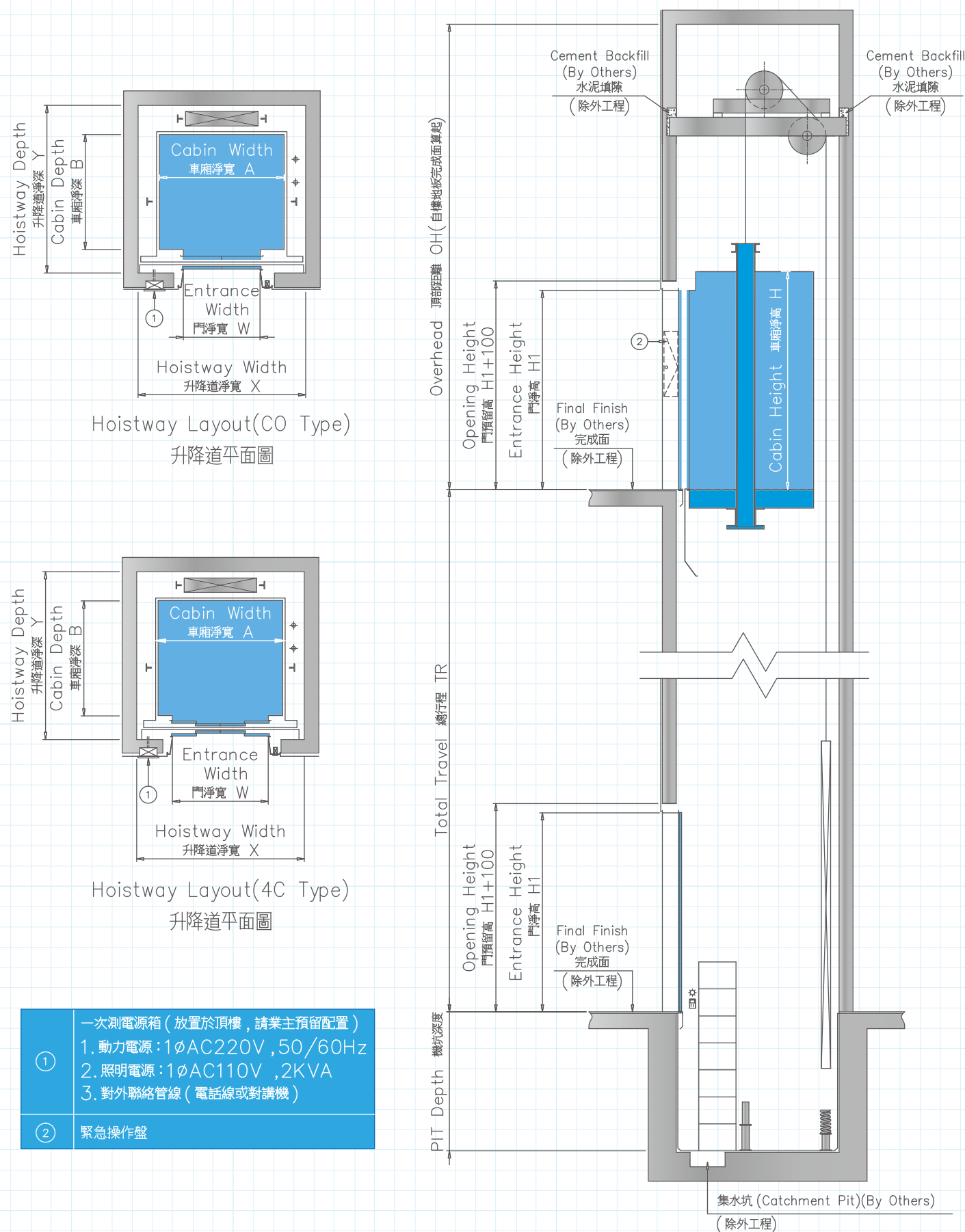
Specifications

型號 Model		DRP-05	DRP-06	DRP-07	DRP-08
驅動型式 Drive Type		永磁同步無齒輪鋼索牽引式主機 PM Gearless Traction Machine			
控制方式 Control		交流微電腦變壓變頻控制 Variable Voltage , Variable Frequency (VVVF)			
操作方式 Operation		住宅電梯專用集合式操作 Collective Operation for Residential Elevator			
乘員(人) Caracity		5	6	7	8
載重(Kg) Load		385	450	500	550
開門方式 Door Type 升降道尺寸(X*Y) Hoistway Dimension	2S	1600*1550	1700*1550	1800*1650	1800*1800
開門方式 Door Type 升降道尺寸(X*Y) Hoistway Dimension	CO	1800*1500	1800*1500	1850*1550	1850*1700
車廂尺寸(A*B*H) Cabin Size (mm)		900*1100*2200	1000*1100*2200	1100*1200*2200	1100*1350*2200
額定功率(KW) Power		3		4.2	
開門尺寸(W*H1) Opening Width(mm)		800*2000			
額定速度(m/min) Speed		45 / 60			
機坑深度(mm) PIT Depth		1600			
頂部距離(mm) Overhead		4200			
電源規格 Power Supply		1ØAC 220V , 50/60HZ			
安全裝置 Safety Devices		CNS-2866			
最高行程(M) Maximum Travel		30 Meters			

- 若需要特殊需求或是特殊材料請洽本公司營業人員。
Please contact sales if special design or material is needed.
- 昇降道內溫度應保持在5℃ ~ 40℃之間。
The temperature inside the hoistway should be kept between 5 °C ~ 40 °C.
- 昇降道垂直誤差值50mm以內。
The toleranc of the hoistway is less than 50mm.

產品外觀尺寸 VRP

Dimensions



產品規格 VRP

Specifications

型號 Model	VRP-05	VRP-06	VRP-07	VRP-08
驅動型式 Drive Type	永磁同步無齒輪鋼索牽引式主機 PM Gearless Traction Machine			
控制方式 Control	交流微電腦變壓變頻控制 Variable Voltage , Variable Frequency (VVVF)			
操作方式 Operation	住宅電梯專用集合式操作 Collective Operation for Residential Elevator			
乘員(人) Caracity	5	6	7	8
載重(Kg) Load	385	450	500	550
開門方式 Door Type 升降道尺寸(X*Y) Hoistway Dimension	1750*1350	1750*1450	1750*1550	1750*1650
車廂尺寸(A*B*H) Cabin Size (mm)	1300*800*2200	1300*900*2200	1300*1000*2200	1300*1100*2200
額定功率(KW) Power	3		3.8	
開門尺寸(W*H1) Opening Width(mm)	1000*2000 (for 4C Type)			
	800*2000 (for CO Type)			
機坑深度(mm) PIT Depth	1200 (for 45m/min)			
	1500 (for 60m/min)			
頂部距離(mm) Overhead	5200 (for 45m/min)			
	5400 (for 60m/min)			
電源規格 Power Supply	1ØAC220V , 50/60HZ			
安全裝置 Safety Devices	CNS-2866			
最高行程(M) Maximum Travel	30 Meters			

- 若需要特殊需求或是特殊材料請洽本公司營業人員。
Please contact sales if special design or material is needed.
- 昇降道內溫度應保持在5°C ~ 40°C之間。
The temperature inside the hoistway should be kept between 5 °C ~ 40 °C.
- 昇降道垂直誤差值50mm以內。
The toleranc of the hoistway is less than 50mm.



彰化劉公館



門廳樣式



乘場外觀



車廂內部



廂內操作盤

工程界面及不包含之事項：
下列各項工程作業為「除外工程」，請業主協調相關工程單位施作提供，以保障產品品質。

1	提供電梯所需之電源至一次側分電箱 (電源為單 / 三相附接地線 電壓變動應在 5 % 以內)
2	若要對外通話，請申請獨立門號之電話線至控制盤處
3	提供正確之升降道、機坑深度及頂部距離之尺寸 (其垂直誤差在 3 cm 以內 高度誤差在 10 cm 以下)
4	提供各樓層乘場門之完成面之水準線
5	依照本公司所提供之圖面，預留各樓乘場門及檢修門之開口， 且於各樓門框、門檻按裝完成後回填或是修飾
6	應做好機坑內之防水及排水措施
7	升降道內不得有其他設備之管線
8	屋頂陽台設有停樓時，乘場門應設置防雨水流入之雨庇及 門檻以防止產品受損
9	應提供電梯設備搬入時必要之通路及儲存場所
10	應提供按裝工事之臨時電源及試車電源
11	應設置工程中乘場及其他開口之防護安全圍柵
12	須設置於寧靜場所時，必要之噪音防制措施

電梯故障 或停電時

- A. 緊急照明燈可維持 30 分鐘
- B. 故障時換氣孔可以維持空氣流通
- C. 緊急救出口 (法規規定)
- D. 裝置停電運轉系統(選配)
- E. 對外連絡相關機關或親人 (電話門號由業主自備)
- F. 可連接至社區保全系統 (線路由業主提供)
- G. 與本公司地區服務人員直接連絡